

A topographic map of Mexico, showing the country's terrain in shades of green, brown, and tan. The map is positioned on the left side of the page, with a white background featuring a subtle pattern of concentric circles and dots. The title text is located to the right of the map.

# ESTRATEGIA DE SEGURIDAD DE LOS PRIMEROS 100 DÍAS

Ciudad de México,  
septiembre 2024

# ESTRATEGIA NACIONAL 100 DÍAS

## OBJETIVOS

**DISMINUCIÓN DE LA INCIDENCIA de homicidios dolosos y delitos de alto impacto**

**MEJORA DE LA PERCEPCIÓN CIUDADANA**  
sobre el **respaldo del gobierno** ante hechos violentos

**NEUTRALIZAR GENERADORES DE VIOLENCIA Y REDES CRIMINALES.**

- Atención a zonas con alta incidencia delictiva.
- Combate al tráfico de drogas (fentanilo), armas de fuego y al lavado de dinero de grupos criminales.

**Pacificación del país.**

## ESTRATEGIAS

- Coordinación integral entre miembros del gabinete.
- Fortalecimiento de inteligencia e investigación.
- Fortalecimiento del SENSP.
- Disminución de incidencia delictiva en 10 municipios con mayor número de homicidios.
- Atención a la seguridad en Chiapas.
- Atención a la extorsión en ciclo productivo del limón en Michoacán.
- Estrategia en carreteras y vías generales de comunicación.
- Establecimiento de 10 fuerzas de tareas conformadas por las instituciones de seguridad.

## CONTINUA COORDINACIÓN PARA EVITAR DUPLICAR ESFUERZOS Y PRESENTAR RESULTADOS QUE REFLEJEN LA FUERZA DEL ESTADO EN SU CONJUNTO.

- 1 Definir líneas de acción, operación y funcionamiento del Gabinete de Seguridad.
- 2 Establecer procedimientos de metas y seguimiento de acuerdos del Gabinete de Seguridad.
- 3 Presencia del Gabinete de Seguridad en los lugares de alta incidencia delictiva.
- 4 Aprobación de los Secretarios de Seguridad Pública estatales por parte del Gabinete Nacional de Seguridad.
- 5 Creación del Gabinete Alterno: UIF, Procuraduría Fiscal, Pemex Logística, SAT, entre otras.

# ESTRATEGIA NACIONAL 100 DÍAS

---

## FORTALECIMIENTO DE INTELIGENCIA E INVESTIGACIÓN

- **Consolidar el Sistema Nacional de Inteligencia (SNI)** para la Seguridad.
- **Fortalecer al CNI** mediante el incremento de las capacidades humanas y tecnológicas para el desarrollo de protocolos de intercambio de información entre las diversas instancias de inteligencia y el Centro.
- **Desarrollar productos de inteligencia que se integren a Carpetas de Investigación** y deriven en vinculaciones a proceso y sentencias.
- **Crear la Subsecretaría de Inteligencia e Investigación Policial.**
- **Reactivar la inteligencia en el Sistema Penitenciario.**
- **Coordinación interinstitucional** para incrementar las extradiciones de objetivos prioritarios.

## FORTALECIMIENTO DEL SENSP

- **Reestructuración administrativa y organizacional** del SENSP.
- **Establecimiento de objetivos y programas prioritarios** para el desarrollo de las instituciones de seguridad y para la inversión de los recursos federales con un sistema de incentivos y sanciones.
- Establecimiento de **lineamientos para la aprobación de compras** con recursos federales.
- Establecimiento de una **Academia Nacional de Seguridad** dependiente del SENSP para la regulación de los planes y programas de estudio, así como para la impartición de capacitaciones especializadas para las instituciones locales y federales.
- Establecimiento de **metas y estándares de evaluación** para el desarrollo de las 32 policías, 32 fiscalías y 32 sistemas penitenciarios.

# ESTRATEGIA NACIONAL 100 DÍAS

## HOMICIDIO DOLOSO VINCULADO A DELINCUENCIA ORGANIZADA (HVDO)

- Constante movimiento geográfico
- Grupos antagónicos que disputan territorio
- Objetivo de expansión de redes criminales

### Diagnóstico

1

#### SELECCIÓN DE REGIONES Y MUNICIPIOS CON ALTA INCIDENCIA DELICTIVA

Los **10 municipios** con mayor incidencia de homicidios dolosos se encuentran a su vez dentro de los **5 Estados de atención prioritaria** (Guanajuato, Baja California, Chihuahua, Guerrero y Jalisco).

2

#### IDENTIFICACIÓN DE ESTRUCTURAS DE MANDO

Identificación de **generadores de violencia y estructuras de mando**: liderazgos, segundos y terceros niveles de mando e integrantes con mayor perfil de violencia (sicariato). Revisar el estatus jurídico (órdenes de aprehensión, estatus de las CI).

3

#### INVESTIGACIÓN DE ACTIVIDADES CRIMINALES Y ECONOMÍA EN TORNO AL CRIMEN

Investigación focalizada es la identificación de actividades criminales específicas como tráfico de personas, “huachicol”, extorsión, secuestro, control de giros negros, cobro por derecho de piso y sus redes de protección institucional, esquemas de operación, logística, financiamiento y lavado de dinero (prestanombres).

# ACCIONES PRIORITARIAS

## OBJETIVO

CONSOLIDAR LA ESTRATEGIA DE SEGURIDAD PARA LA DISMINUCIÓN DE LA INCIDENCIA DE HOMICIDIOS DOLOSOS Y DELITOS DE ALTO IMPACTO.

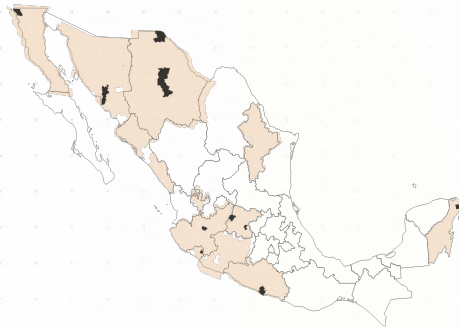
## ESTRATEGIAS

Implementar 5 Estrategias emergentes a fin de obtener resultados en los primeros 100 días de Gobierno:

1

### DISMINUCIÓN DE LA INCIDENCIA DELICTIVA DE ALTO IMPACTO EN LOS 10 MUNICIPIOS CON MAYOR NÚMERO DE HOMICIDIOS DOLOSOS.

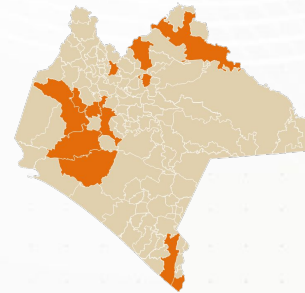
Los **10 municipios** con mayor incidencia de homicidios dolosos se encuentran a su vez dentro de los **5 Estados de atención prioritaria** (Guanajuato, Baja California, Chihuahua, Guerrero y Jalisco).



2

### ATENCIÓN A LA SEGURIDAD EN CHIAPAS. ESTRATEGIA OPERATIVA Y DE ATENCIÓN A LAS CAUSAS

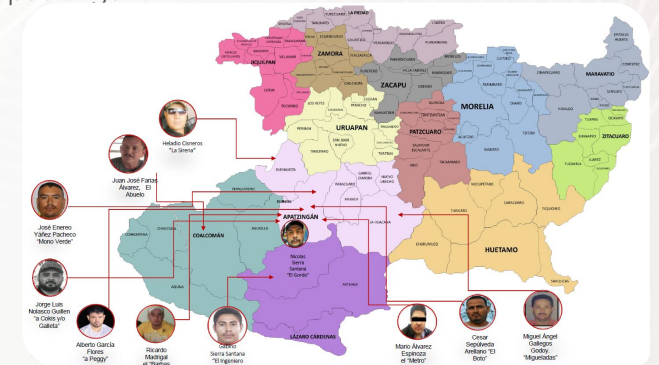
Los homicidios dolosos se concentra en **12** de los **124 municipios** que conforman la entidad: Tapachula, Suchiate, Tuxtla Gutiérrez, Villaflores, Pantelhó, Villa Corzo, Chiapa de Corzo, Berriozábal, Tila, Pueblo Nuevo Solistahuacán, Ocozocoautla de Espinosa y Palenque.



3

### ATENCIÓN A LA EXTORSIÓN EN EL CICLO PRODUCTIVO DEL LIMÓN EN MICHOACÁN.

Particularmente en los municipios de Nueva Italia Antunez, Buenavista, Tepalcatepec, Aguililla y Apatzingán.



# ACCIONES PRIORITARIAS

## ESTRATEGIAS

4

### ESTRATEGIA EN CARRETERAS Y VÍAS GENERALES DE COMUNICACIÓN

**Notoria presencia** en vías generales de comunicación:

- Definición de las vías.
- Valorar la presencia de retenes.
- Valorar tecnología.



5

### 10 FUERZAS DE TAREA

- Fuerzas de tarea conformadas por las instituciones de seguridad que cuenten con los recursos tecnológicos: SEDENA SEMAR Y SS
- Actuarán de acuerdo a facultades de la ley: actividades de inteligencia y actos de investigación que deriven en judicializaciones, gracias a las acciones coordinadas.
- Resultados reflejados en repositorio de datos que podrán ser analizados y correlacionados por las Instituciones.

SEGURIDAD

SECRETARÍA DE SEGURIDAD Y PROTECCIÓN CIVIL



SEDENA

SECRETARÍA DE LA DEFENSA NACIONAL



MARINA

SECRETARÍA DE MARINA



# ATENCIÓN INTEGRAL A LOS DELITOS DE ALTO IMPACTO:





## COORDINACIÓN

1



### DIAGNÓSTICO REGIONAL DEL FENÓMENO DE LA VIOLENCIA

- **Análisis integral del fenómeno:** redes criminales, sus estructuras jerárquicas, logística operativa, protección institucional/redes de corrupción, actividades de lavado de dinero y sus prestanombres.
- **Análisis de incidencia:** clusters, calendario y reloj criminológicos.
- **Homologar metodología de clasificación** de HVDO.
- Uso de redes humanas y otras fuentes: **contexto** de fenómenos delictivos y actores criminales.

2



### PREVENCIÓN FOCALIZADA E INTELIGENTE

- **Presencia Interinstitucional** en zonas y momentos de mayor incidencia.
- Programa de atención a la extorsión y cobro de piso.
- Fomento a la **denuncia ciudadana**.
- Programa de **desarme ciudadano** mediante el pago por armamento.
- **Verificación administrativa** en puntos rojos (chelerías, bares, etc).
- Operativos para detectar **autos robados y revisión de motocicletas**.
- Integración de **Programas Sociales** con Participación Ciudadana.

3



### INTELIGENCIA, INVESTIGACIÓN, JUDICIALIZACIÓN Y DETENCIÓN ESTRATÉGICA

- Despliegue de **10 Unidades Especiales Tácticas Operativas y de Inteligencia**.
- **Identificar liderazgos** de primero, segundo y tercer nivel de las organizaciones criminales.
- **Elaboración de fichas criminales**, revisión de antecedentes criminales y judicialización.
- **Ejecución de cateos y cumplimiento de órdenes de aprehensión** en puntos de mayor incidencia.
- **Detenciones estratégicas** de los objetivos que pudieran detonar acciones violentas tras su detención (**Estrategia de Ajedrez**).
- **Programa de recompensas** sobre objetivos generadores de violencia que cuenten con órdenes de aprehensión.

## COORDINACIÓN

4



### SEGUIMIENTO DE ACCIONES Y RESULTADOS

- Continuo **seguimiento** al análisis de la incidencia.
- **Ampliar líneas de investigación** en contra de otros integrantes de grupos criminales.
- Seguimiento a la **vinculación a proceso** de los objetivos detenidos y de sus bienes asegurados (**extinción de dominio**).
- **Control de Personas Privadas de su Libertad** en el interior de los Penales.
- Establecer un esquema de **indicadores cualitativos y cuantitativos** para evaluar avances.

5



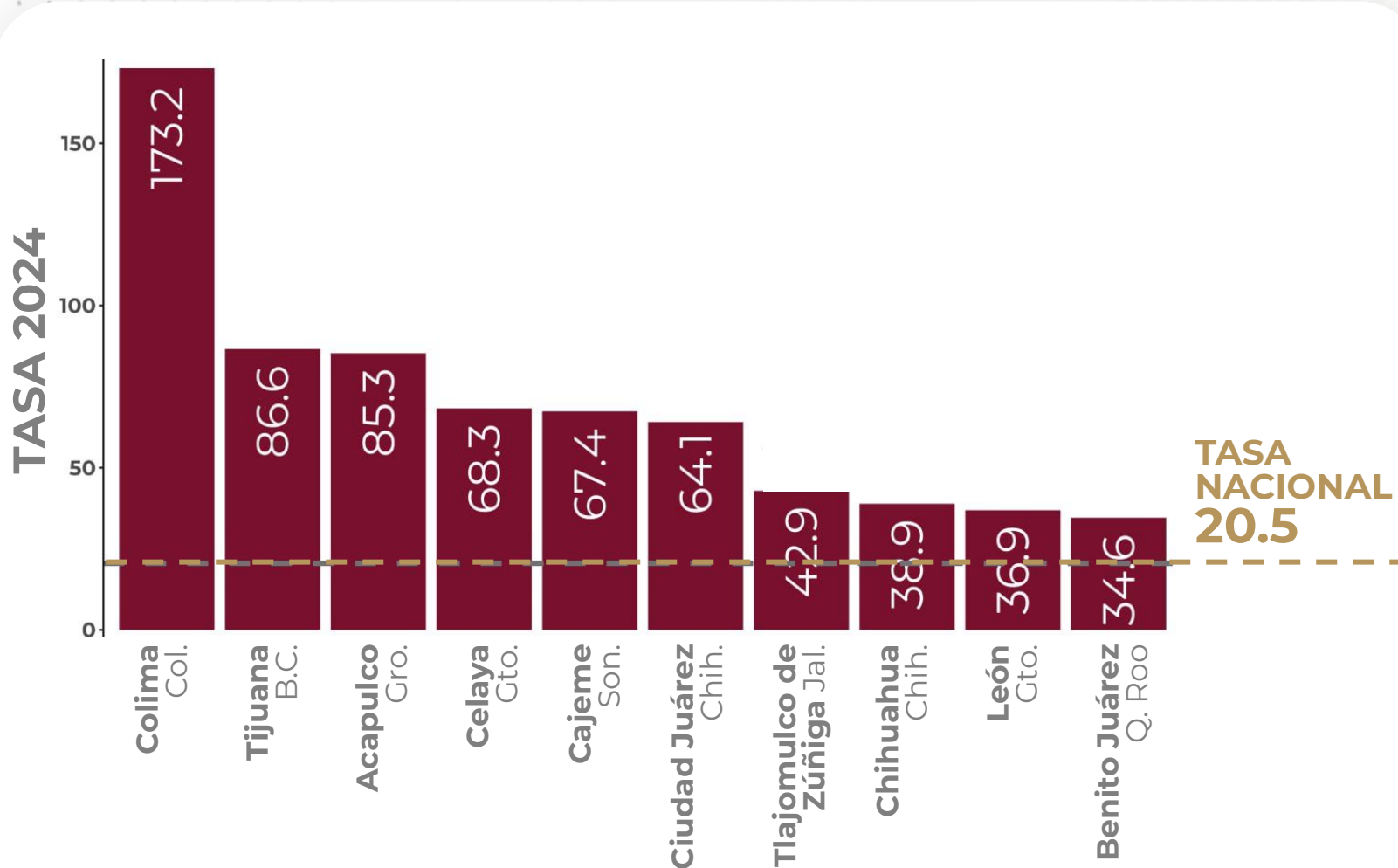
### MEJORAMIENTO DE LA PERCEPCIÓN CIUDADANA

- Estrategia de **comunicación ciudadana** para mejorar la percepción.
- Difusión de acciones positivas y detenciones relevantes como **resultado de la fuerza el Estado mexicano**.

**DISMINUCIÓN DE LA INCIDENCIA  
DELICTIVA DE ALTO IMPACTO**  
EN LOS 10 MUNICIPIOS CON MAYOR  
NÚMERO DE HOMICIDIOS DOLOSOS.

# SELECCIÓN DE REGIONES Y MUNICIPIOS PRIORITARIOS

De acuerdo a información del SENSP el **25.3% de los HVDO** están registrados en los siguientes **10 municipios**:



## LA ESTRATEGIA INICIARÁ CON LOS SIGUIENTES 6 MUNICIPIOS

- 1 Tijuana, B.C.
- 2 León, Gto.
- 3 Celaya, Gto.
- 4 Acapulco, Gro.
- 5 Benito Juárez. Q. Roo
- 6 Colima, Col.

# CÁRTELES REGIONALES

## MUNICIPIOS QUE CONFORMAN INCIDENCIA DE HVDO

- |                        |                              |
|------------------------|------------------------------|
| 1 TIJUANA, B.C.        | 7 CAJEME, SON.               |
| 2 CIUDAD JUÁREZ, CHIH. | 8 BENITO JUÁREZ, Q. ROO      |
| 3 CHIHUAHUA, CHIH.     | 9 TLAJOMULCO DE ZUÑIGA, JAL. |
| 4 LEÓN, GTO.           | 10 COLIMA, COL.              |
| 5 CELAYA, GTO.         |                              |
| 6 ACAPULCO, GRO.       |                              |

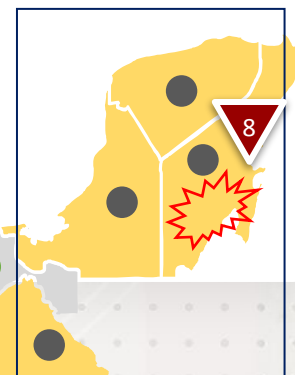
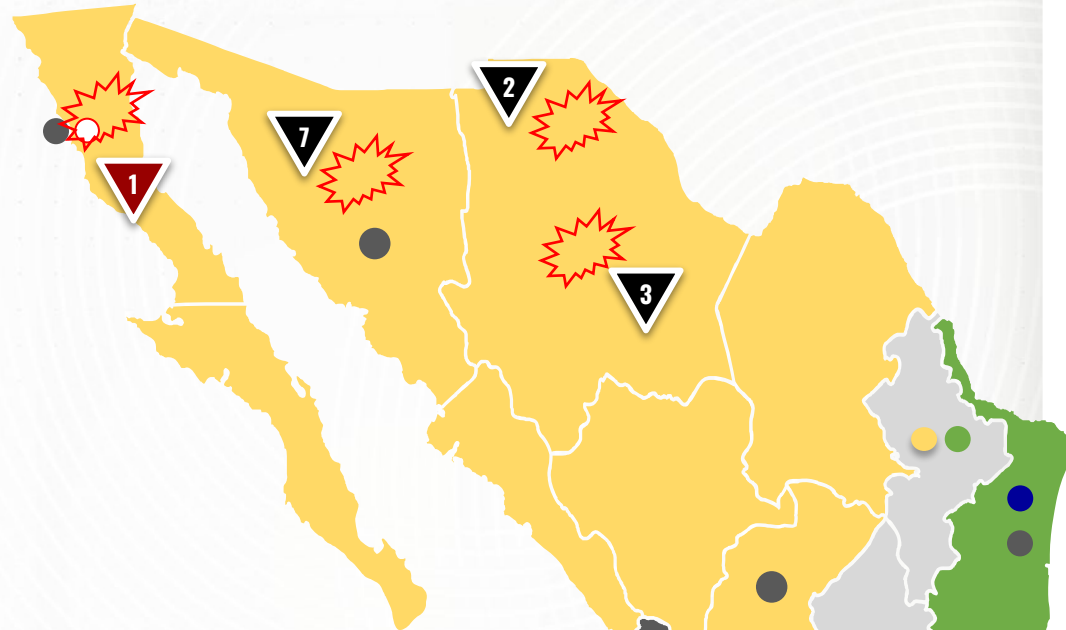
### GRUPO CRIMINAL TRASNACIONAL CÁRTEL DE SINALOA (CÁRTEL DEL PACÍFICO)

- |  |                        |
|--|------------------------|
| 1. Sinaloa<br>Fragmentado por:<br>"Los Chapitos", "Los Guanos",<br>"Los Mayos y/o "La Mayiza",<br>"Los Rusos") | 4. Baja California     |
| 2. Sonora<br>(Los Cazadores", "Los Fantasmas", "Los Pelones",<br>"Los Rusos")                                  | 5. Baja California Sur |
| 3. Chihuahua<br>"Los Salazar"  | 6. Durango             |
|  | 7. Quintana Roo        |
|  | 8. Zacatecas           |
|  | 9. Chiapas             |
|  | 10. Campeche           |

### GRUPO CRIMINAL TRASNACIONAL CÁRTEL JALISCO NUEVA GENERACIÓN

- |  |  |
|--|--|
| 1. Jalisco   | 9. Tlaxcala<br>(Pura Gente Nueva de los Zetas)       |
| 2. Guanajuato  | 10. Hidalgo<br>"Los Hades y/o Los Palmillas"         |
| 3. Nayarit<br>(células al servicio de los Beltrán Leyva) | 11. Puebla<br>(Células de Colombianos y Venezolanos) |
| 4. Guerrero  | 12. Michoacán  |
| 5. Colima  | 13. Veracruz   |
| 6. Aguascalientes  |  |
| 7. Estado de México                                      |  |
| 8. Morelos<br>(células al servicio de los Beltrán Leyva) |  |

- 1 Cártel de Sinaloa
- 2 Cártel Jalisco Nueva Generación
- 3 Cártel del Golfo
- 4 Los Arellano Félix
- 5 La Familia Michoacana
- 6 Los Rusos
- 7 Cártel de los Beltrán Leyva
- 8 Cártel del Noreste
- 9 Cártel Santa Rosa de Lima
- 10 Cártel Nueva Plaza



● **Cártel de Sinaloa**  
● **Cártel Jalisco Nueva Generación**  
Puntos de entrada y desembarque de cargamentos de estupefacientes que vienen de Sudamérica con destino a Estados Unidos y Europa.



**ATENCIÓN A LA EXTORSIÓN EN EL  
CICLO PRODUCTIVO DEL LIMÓN  
EN MICHOACÁN.**

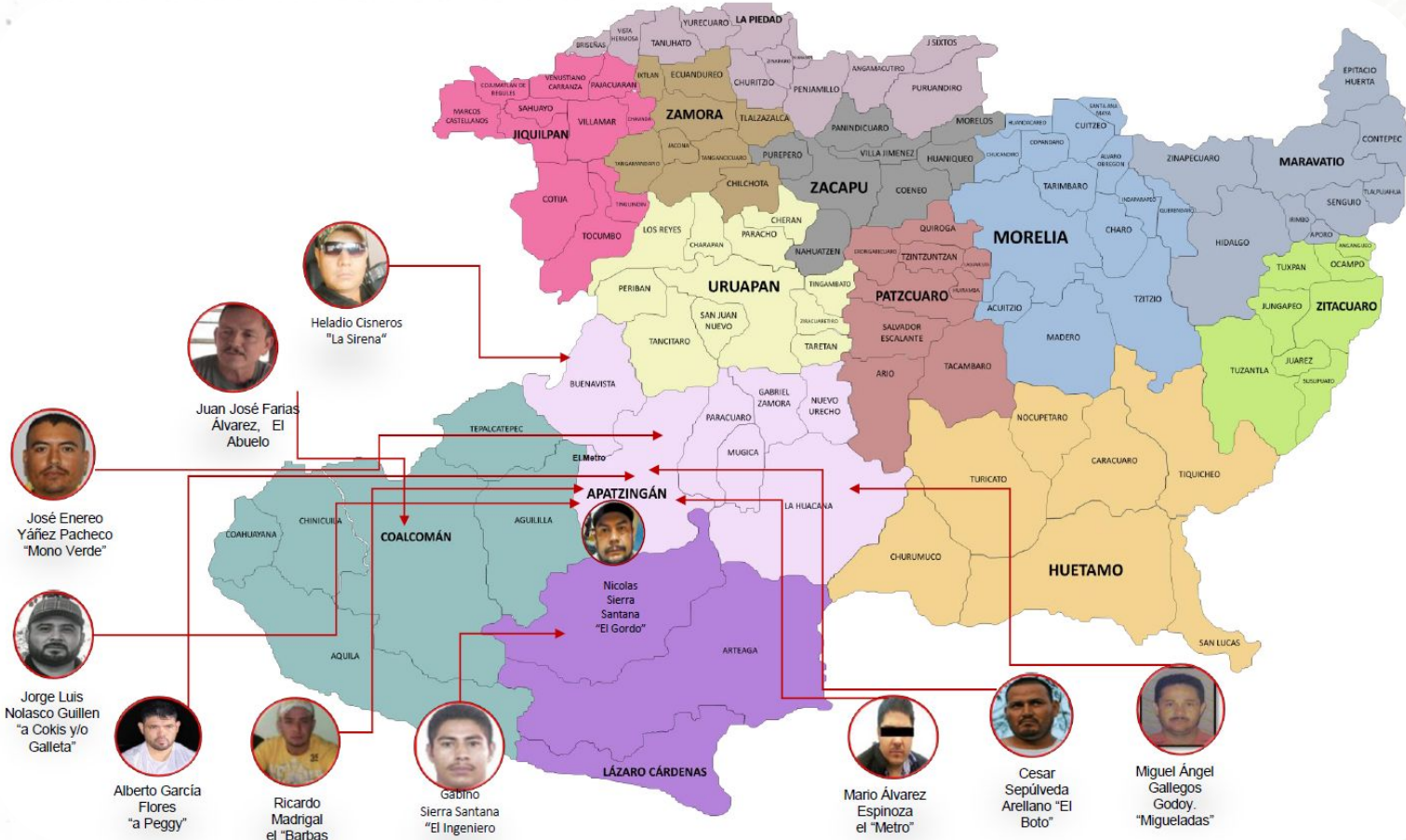
# SELECCIÓN DE REGIONES Y MUNICIPIOS

## PRINCIPALES MUNICIPIOS:

- Nueva Italia
- Antunez
- Buenavista
- Tepalcatepec
- Aguililla
- Apatzingán

## PROBLEMÁTICA

- Cobro de derecho de piso en cada una de las etapas productivas del limón:
  - PRODUCCIÓN
  - EMPACAMIENTO
  - TRANSPORTE
  - COMERCIALIZACIÓN
- Cada municipio tiene grupos delictivos distintos que compiten por la extorsión.



# **ATENCIÓN A LA SEGURIDAD EN CHIAPAS.**

ESTRATEGIA OPERATIVA Y DE  
ATENCIÓN A LAS CAUSAS

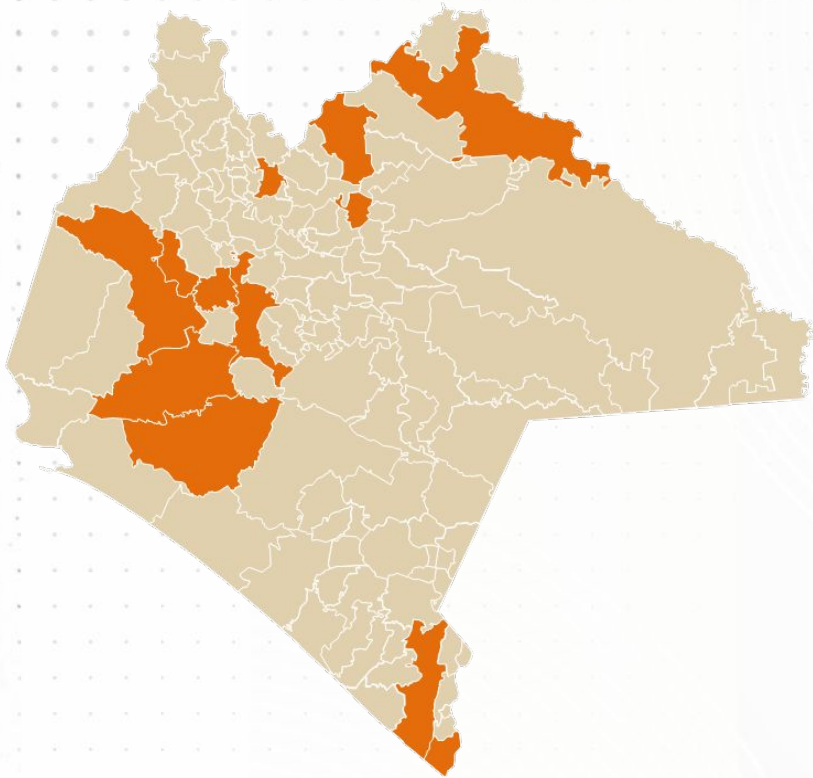


# CHIAPAS

## MUNICIPIOS:

Los homicidios dolosos se concentra en **12** de los **124 municipios**

- Tapachula
- Suchiate
- Tuxtla Gutiérrez
- Villaflores
- Pantelhó
- Villa Corzo
- Chiapa de Corzo
- Berriozábal
- Tila
- Pueblo Nuevo Solistahuacán
- Ocozocoautla de Espinosa
- Palenque.



## ESTRATEGIA

- Atención a las causas: programas de bienestar.
- Presencia permanente como mecanismo de prevención.
- Construcción de paz con acciones de desarrollo comunitario.
- Inteligencia operable para despliegues operativos.